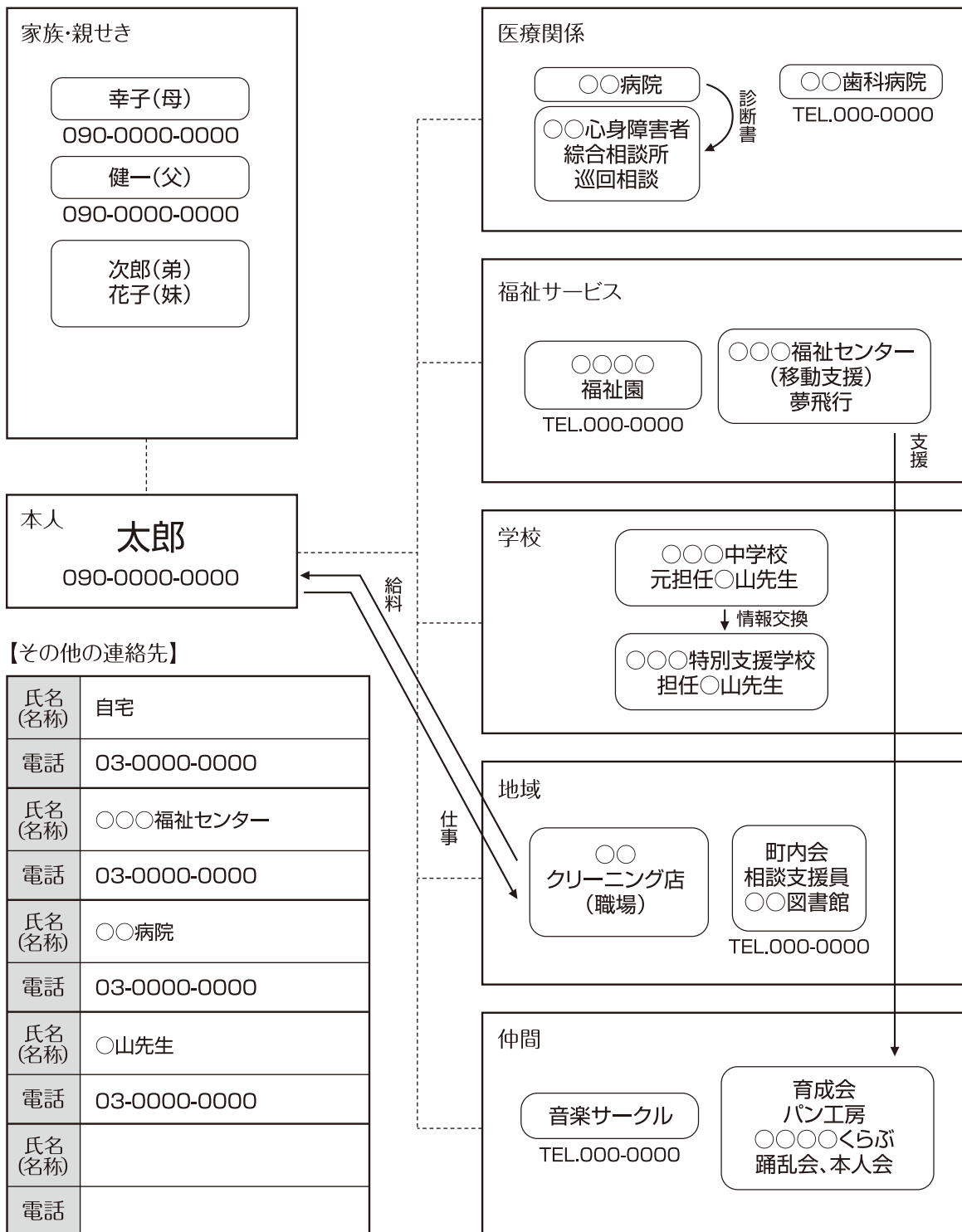


支援マップ

記入日 2010年 〇月 〇日

これまでに記載してきた本人をとりまく状況を図式化してひと目でわかるようにしましょう。



支援マップ

記入日 年 月 日

これまでに記載してきた本人をとりまく状況を図式化してひと目でわかるようにしましょう。

The diagram illustrates the support network around the individual. It consists of several interconnected boxes:

- 家族・親せき** (Family/Relatives): A large box on the top left.
- 医療関係** (Medical Relations): A box on the top right.
- 福祉サービス** (Welfare Services): A box in the middle right.
- 学校** (School): A box in the middle right.
- 地域** (Region): A box in the bottom right.
- 仲間** (Peers): A box in the bottom right.
- 本人** (Person): A box in the middle left, connected to the Family box above and the School box to the right.
- 【その他の連絡先】** (Other Contacts): A table below the Person box, connected to the School and Region boxes.

氏名 (名称)	
電話	
氏名 (名称)	
電話	
氏名 (名称)	
電話	
氏名 (名称)	
電話	
氏名 (名称)	
電話	