

このページには、
本人の成育歴、医療や福祉サービスを
受けるための手帳などの
コピーを貼ってください



- 母子手帳(成育歴、定期健診、予防接種など)
- 健康保険証●療育手帳●受給者証などを貼りましょう。



このページには、
本人の現在の生活状況がわかる書類、
その他必要と思われる書類の
コピーを貼ってください

枚数が多い時は、封筒に入れて貼ってください。

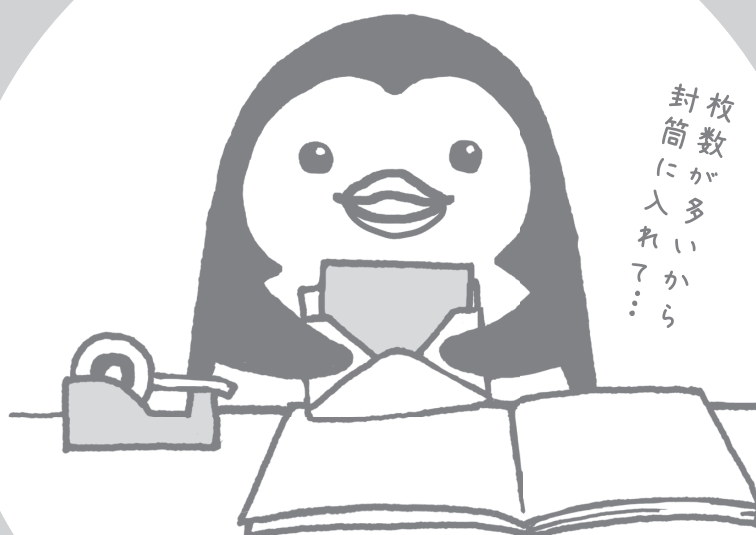


- 個別支援計画●サービス等利用計画●年金申請時の診断書
- 本人加入の生命保険証書/損害保険証書などを貼りましょう。



このページには、
本人の現在の生活状況がわかる書類、
その他必要と思われる書類の
コピーを貼ってください

枚数が多い時は、封筒に入れて貼ってください。



医療情報、カルテのコピー、その他残しておきたい書類を貼りましょう。
この後のページもご利用ください。

